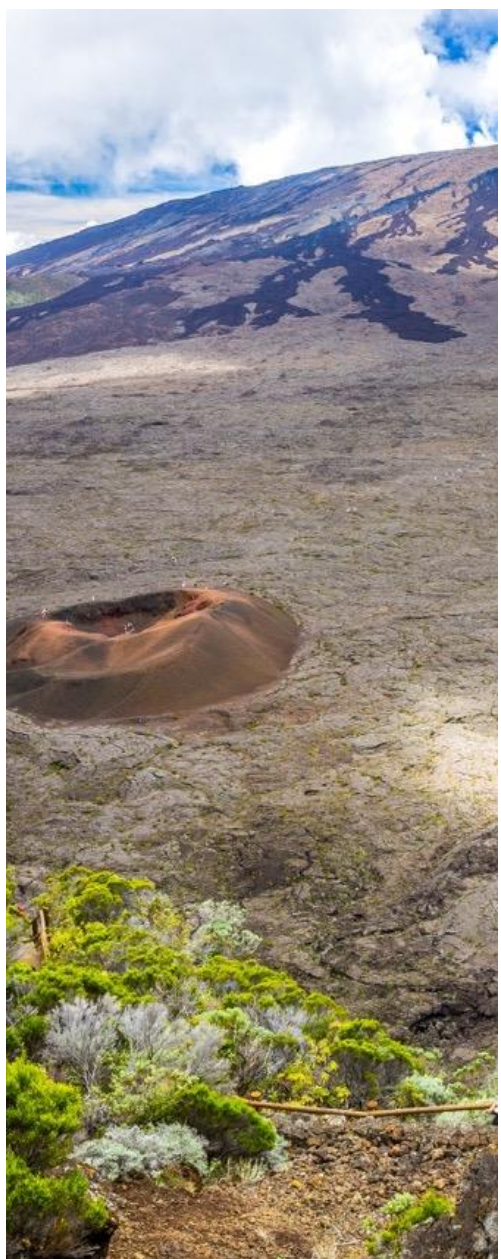
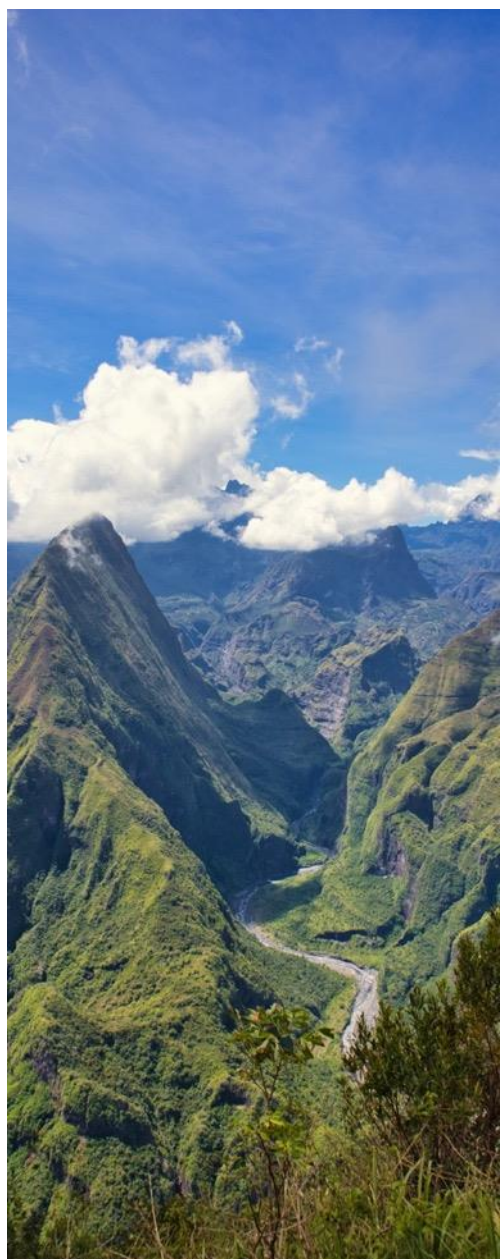




EXCURSIONS Groupes

En journée complète avec déjeuner et boissons & Demi-journée (Hors repas)



29 Rue Des Petites Écuries – 75010 Paris
Tel : 01.53.34.12.50 – Fax : 01.53.34.12.51

Marion : marion@passion-outremer.com

Christophe : christophe@passion-outremer.com

Sandrine : sandrine@passion-outremer.com

CONTACTS



🔗 Le Piton de La Fournaise

Petit déjeuner. Départ matinal pour **le Volcan du Piton de la Fournaise**. Le long de cette route forestière, vous ne manquerez pas le point de vue sur La **Rivière des Remparts** depuis le « **Nez de Bœuf** ». Les bords de ce « canyon » sont les témoins de la première caldeira causée par l'effondrement du sommet du Piton de la Fournaise. Puis, c'est la surprenante découverte d'un paysage lunaire, la « **Plaine des Sables** », née également de l'effondrement du second Volcan qui s'était édifié dans la caldeira. Au bout de cette route, on accède au **Pas de Bellecombe** d'où l'on découvre la vue sur le volcan réunionnais. Retour par le point de vue de **Grand Bassin**, commune où plusieurs familles vivent coupées du monde moderne.

Déjeuner dans une ferme auberge proche du volcan.

🔗 Option 1 : Cité du Volcan

Ensuite, arrêt à la **Cité du Volcan**, La Cité du Volcan est une réhabilitation de **l'ancienne Maison du Volcan** créée en 1992, haut lieu de la volcanologie de La Réunion et dans le monde, le Piton de la Fournaise étant l'un des volcans les plus actifs de la planète. **Ce nouveau lieu de 6 000 m²** permet au public de se plonger dans la vie du volcan grâce à une muséographie innovante et interactive. Dès l'entrée, **un tunnel de lave** invite à pénétrer dans les entrailles de la Terre. Les visiteurs peuvent ensuite explorer les pentes sous-marines du Piton de la Fournaise grâce au **module d'exploration, le Bathyscaphe**.

🔗 Option 2 : Saga Du Rhum

Puis, pour conclure une journée aux parfums exotiques singuliers, **la Saga du Rhum** est au programme. La plus ancienne **distillerie réunionnaise**, celle de la famille Isautier a mis en place un parcours où l'on découvre le rhum de canne depuis la part des anges, jusqu'aux enivrants tonneaux de bois qui renferment plus de cinquante produits !



🔗 Le Cirque de Salazie

Petit déjeuner. Départ vers le nord-est de l'île, vers le cirque le plus accessible, le plus grand et le plus verdoyant des trois cirques de l'île car le plus "arrosé" : **le Cirque de Salazie**. En quittant l'hôtel, on emprunte la route côtière jusqu'à St André, Saint-Paul, la capitale de l'île Saint-Denis, puis Sainte-Marie et Sainte-Suzanne.

La montée commence par une route superbe, le long de la rivière du Mât qui serpente le long des gorges. On découvre très vite un véritable jardin de verdure et de nombreuses cascades, tout particulièrement « **Le Voile de la Mariée** ». Fortement arrosé, le Cirque de Salazie est une formidable réserve agricole : à la canne à sucre du bas ont succédé les bananiers, le bambou et les diverses cultures de légumes comme la sauge, le cresson... et le plus connu le chou chou.

Visite de la **Maison Folio**, villa au décor authentique qui évoque parfaitement la vie au temps des Gouverneurs.

Déjeuner au cœur du village au restaurant « Les Jardins d'Héva » ().**

Dans l'après-midi, découverte des ruelles aux maisons créoles colorées. Temps libre pour profiter à votre rythme de la douceur des lieux et flâner dans les ruelles.

Retour à votre hôtel en fin de journée.



🔗 Le Sud Sauvage

Petit déjeuner. Route vers le Sud Sauvage en direction de Saint Pierre.
Première halte à **Manapany** pour un panorama haut en couleurs. Balade pour découvrir le **Cap Méchant** et sa côte hérissée de roche basaltique très noire, qui contraste avec le bleu intense de la mer.

Traversée de Saint Philippe et du « **Grand Brûlé** », vous découvrirez les coulées de lave successives qui ont agrandi l'île de près de 30 hectares gagnés sur la mer.

Déjeuner au restaurant « L'étoile de mer » ().**

Visite du **Jardin des Parfums et des Épices**, véritable paradis naturel au beau milieu de la forêt de Mare Longue, sur une coulée volcanique vieille de 800 ans. Un guide vous conduira à la rencontre de toutes les plantes à parfum et les épices ; poivrier, giroflier, cannellier, thé...

Nous poursuivons tout en douceur notre promenade vers le Sud et vers la **plage de Grand Anse**. Retour à l'hôtel en fin de journée.



🔗 Le Cirque de Cilaos

Petit déjeuner. Départ pour le Cirque de Cilaos. On emprunte la route côtière vers l'Ouest. Commence alors **la route aux plus de 400 virages**. C'est un tracé extraordinaire, taillée dans la roche, alors que jadis, seul un sentier permettait aux nobles avec leur chaise à porteur d'y accéder. Lorsqu'on débouche par le dernier tunnel, un village de plus de 5 000 habitants s'ouvre à nous sur différents « îlets » et un panorama dominé par le plus haut sommet de l'île, le majestueux « **Piton des Neiges** », deuxième site touristique le plus visité.

Après un déjeuner créole au cœur du cirque au restaurant « Les Sentiers » (),** rencontre avec « **Colette** », une **brodeuse MOF**. La **broderie traditionnelle** activité unique à La Réunion et crée en 1900 pour confectionner leurs fameuses dentelles représentant des scènes de vie au quotidien. Ce savoir-faire ancestral se transmet de mère en fille et fait la renommée de ce lieu.

Continuation par une route au meilleur point de vue « **La Roche Merveilleuse** » : de là, vous aurez une vision à 360 ° sur tout le cirque, le village, les sentiers, les forêts... Ensuite, **balade pédestre** par un sentier en pente douce dans la forêt primaire. On rejoindra ainsi le village de Cilaos en passant à proximité du seul établissement thermal « Irénée Accot » dont les eaux chaudes provenant du premier volcan à l'origine de l'île, le Piton des neiges juste au-dessus de nous à 3071 mètres d'altitude.

Puis, on rejoindra notre bus par l'ancien séminaire construit en 1913 pour être la première école presbytérale, lieu unique pour l'éducation des cilaosiens (accessible à tous et d'une durée d'environ 01h00). Continuation vers la côte en direction de l'ouest.

🔗 **Option : Pique-nique à Cilaos**

Par une petite route en forêt, on atteint en particulier le meilleur point de vue sur le Cirque « La Roche Merveilleuse ». De là, on domine toute la région, le village, les sentiers ; de la Roche Merveilleuse, c'est dans cette forêt de cryptomérias que vous sera servi un pique-nique traditionnel, véritable festin en plein air selon les coutumes familiales.
En supplément



👉 Le Piton Maïdo / Mafate

Départ de bonne heure par Saint-Gilles-les-Hauts au milieu des champs de canne à sucre, des tamarins... On monte à plus de 2000 mètres au **Piton Maïdo** dominant ainsi le **Cirque de Mafate**. C'est encore l'un des lieux les plus isolés de la Réunion où les habitants sont approvisionnés à pied ou par hélicoptère.

Au chemin du retour, une escale est proposée chez **un producteur d'essence de géranium**, c'est l'occasion de s'imprégner, en plus de l'arôme typique de cette essence, de **certaines traditions créoles liées à la culture de la terre**.

Poursuite vers **Saint Paul et son marché forain (uniquement le VENDREDI)** haut en couleurs, l'un des plus vivants de la Réunion, avec ses buvettes à la bonne franquette, ses stands d'artisanat malgache, ses volailles, légumes, fleurs, épices... On s'arrête volontiers au romantique **Cimetière Marin**, aux murs blanchis à la chaux où l'on ne manquera pas de profiter quelques instants de cette sérénité ambiante. On y trouve deux tombes de personnages connus, celle du flibustier Olivier le Vasseur dit la Buse et celle de Leconte de Lisle, célèbre poète local.

Après avoir traversée les champs de canne à sucre **et d'ananas, déjeuner chez l'habitant « Alette et Paris » (**).**

👉 Atelier 1 chez Alette : Cours de cuisine

Restaurant chez l'habitant « chez Alette & Paris ». Avant un déjeuner typiquement créole, vous assisterez à la préparation de plats créoles (environ 1h) dans la bonne humeur afin de découvrir tous les secrets de la gastronomie réunionnaise.

En supplément

👉 Atelier 2 chez Alette : Atelier Rhum Arrangé

Votre sympathique hôte vous apprendra ensuite à confectionner la boisson emblématique de la Réunion : le rhum arrangé. Un cours que vous devriez suivre sans aucun ennui ! Avec à la fin, un peu de soleil en bouteille que vous pourrez rapporter dans vos valises !

En supplément

👉 Option 1 : Musée de Villèle

Ce musée historique a été créé en 1974 sur une vaste propriété coloniale, **l'ancienne habitation Panon-Desbassayns** et leurs descendants les Villèle. Il propose l'histoire d'une **famille créole qui a marqué La Réunion** aux 18^e et 19^e siècles. Dans la maison de maître au rez-de-chaussée, vous découvrirez des meubles et objets d'art décoratif restituant ainsi le cadre de vie de cette riche famille bourgeoise. Des estampes, gravures et lithographies qui représentent des cartes géographiques anciennes, des portraits, des paysages ou des scènes de vie, constituant autant de repères pour **mieux comprendre l'île Bourbon au cours de l'histoire**.

👉 Option 2 : Maison Du Coco

Au sein du Domaine de la Pointe des Châteaux, une exploitation agricole de plus de 7 hectares, **la maison du coco** est nichée en plein cœur d'une cocoterie et d'un jardin tropical. Vous y découvrirez tous les secrets du cocotier « arbre de vie » au travers d'**ateliers participatifs** composés en trois parties : Origine et usages de la noix de coco à la Réunion, Transformations culinaires, Initiation au tressage des palmes. Découvrez l'origine et les multiples facettes de ce joyau des Tropiques. Apprenez à connaître ce palmier, ses bienfaits et les multiples usages de son fruit, le coco : Usage culinaire (eau, noix, huile vierge, lait, sucre...), cosmétique (savon, huile de massage), industriel (brosse, corde, charbon...) et artisanal (travail de la coque, tressage des palmes ...).



☞ **Saint Pierre** (sauf le Lundi, en journée libre sans repas)

Départ après le petit-déjeuner pour une excursion dans le Grand sud. Arrêt au **Domaine du Café Grillé**. Le parcours permet de remonter dans le temps en passant par toutes les cultures qui ont marqué l'histoire de l'île : le géranium, le café, les épices, la canne... Des experts vous guideront dans ce havre de paix et vous feront reconnaître les plantes et vous apprendront comment fonctionne un alambic et comment on sèche le café.
Dégustation de café.

Après cette visite matinale, route vers le cœur de la **Capitale du Sud ; Saint Pierre** : vaste commune possédant une très large façade maritime et un vaste arrière-pays entièrement cultivable. Terre d'entrepreneurs audacieux, Saint Pierre s'est également voulue industrielle et aujourd'hui avec le nouveau port et l'aéroport de Pierrefonds, elle s'ouvre encore plus vers l'extérieur.

Sur le port, vous n'aurez que l'embarras du choix pour votre déjeuner libre, restaurants, cafés, petites gargotes et camions bars.

Dans l'après-midi, votre guide vous proposera un **circuit des religions...** Temples tamouls, pagodes chinoises, mosquée musulmane, églises catholiques : tous ces lieux de culte offrent un panorama exclusif de la spiritualité réunionnaise dans sa riche diversité. Retour à votre hôtel en fin d'après-midi.

NB : Possibilité de visiter le marché hebdomadaire le samedi matin en bord de mer.



☞ **Saint Denis** (sauf le Dimanche et jours fériés)

Chef-lieu depuis 1738, Saint Denis est une bien curieuse ville ; c'est l'image parfaite d'une cité tropicale encore empreinte des **influences coloniales**. Roland Garros, célèbre aviateur, a marqué la ville de son passage : l'aéroport international, encore appelé « aéroport Gillot » porte officiellement son nom et une statue à son effigie domine un jardin exotique.

Vous parcourez la « **Rue de Paris** », avec ses jolies maisons créoles aux balcons de ferronnerie et aux vérandas décorées de lambrequins de bois blanc. Vous apercevrez la préfecture et d'autres témoins de l'architecture dite « **compagnie des Indes** » ; structure majestueuse, toiture en bardeaux, jardins...

Vous marquerez une halte au **Barchois**, un espace vert en bordure de mer, jalonné de vieux canons et de filaos qui reste la promenade préférée des Dionysiens. Vous découvrirez ensuite le **Jardin de l'Etat**, autrefois jardin royal créé en 1767 et qui recèle de nombreuses espèces rares, hévéa, badamiers et palmiers tallipots originaires du Sri Lanka, qui ne fleurissent qu'une fois par siècle.

Après **un déjeuner dans les hauteurs de la ville**, nous ne manquerons pas le **Grand Marché ou marché malgache**, sorte de souk avec ses armatures de type Baltard, où l'on trouve autant de souvenirs exotiques que de nappes brodées, de jeux en bois que de cuvettes en plastique. Ainsi que le « **petit marché** » situé en plein centre-ville où l'on trouve fruits, légumes et volailles, le tout dans une ambiance locale et animée. Retour par la route du littoral jusqu'à St Gilles.



👉 Les Cases Créoles

Départ de bonne heure pour cette excursion vers le Grand Sud et dans les **hauts de l'île** qui ont su garder leur caractère authentique et exceptionnel à travers une population qui n'a cessé de forger son avenir sur son identité culturelle et son potentiel touristique. Pour cette matinée au cœur du village de **l'Entre-Deux**, vous serez accompagné **de votre guide** qui vous invitera à découvrir l'architecture originelle des cases créoles avec leurs jardins fleuris ; illustration de la richesse d'un patrimoine haut en couleurs où se dessine chaque jour la Réunion profonde.

Après un **déjeuner typique dans une ferme auberge** :

👉 **Option 1 : Plaine des Grègues**

Nous continuerons notre route vers le Sud sauvage, dans le **mini cirque de la plaine des Grègues**, la capitale du « safran PEI » pour une visite de la **Maison du Curcuma**. Vous y découvrirez le processus de transformation de la racine du curcuma, trésor culinaire qui occupe une place de choix sur la table réunionnaise. Sur place, une dégustation des produits de l'exploitation est prévue (marmelade, poudres...) mais surtout un punch unique au monde : le punch curcuma !!! Retour vers l'hôtel en fin de journée.

👉 **Option 2 : Saint Pierre (sauf le Dimanche)**

Après cette halte gustative, route vers le Sud et sa capitale ; **Saint Pierre** et ses diversités culturelles, ethniques et religieuses. Vous y découvrirez tour à tour, un **temple hindou** aux couleurs vives et chaudes, une grande mosquée dont les chants animent **la rue commerçante du centre-ville**, un **temple chinois** et même une église catholique... Et vous ne manquerez pas de découvrir son **petit marché** en rotonde aux senteurs d'épices délicates et colorées, son port de plaisance et son bord de mer animé. Retour à l'hôtel en fin d'après-midi.

👉 Le Dimitile et « Entre Deux » en 4x4

7H00 : Départ de l'hôtel en direction du sud, pour une journée très intense, tournée vers la botanique et l'histoire de l'esclavage. Arrêt au **Souffleur** (tunnel de lave dans lequel s'engouffre violemment la mer en provoquant un geyser). De là, cap sur **l'ENTRE-DEUX** : îlet créole qui se différencie par son art de vivre et son musée architectural inestimable. Une halte au Côteau Sec ou des panoramas uniques s'offriront à vous : Toutes les montagnes qui entourent l'Entre-Deux, Vue plongeante sur la commune et de ces écarts, Panorama sur l'entrée du cirque de Cilaos, Carte postale du sud de l'île.

Commence alors l'ascension du Dimitile (haut plateau occupé jadis par les noirs marrons) au travers d'une piste tout terrain jusqu'à 1852 mètres d'altitude où vous découvrirez une forêt primaire riche en plantes médicinales, en mimosas, en fougères arborescentes

Une petite marche de 10 minutes vous conduira sans trop de difficultés au point géodésique, où, il vous sera loisible d'admirer des clichés grandioses et uniques comprenant :

- 👉 Le majestueux Piton Des Neiges
- 👉 Vue plongeante sur le cirque de CILAOS
- 👉 Panorama de La Plaine Des Cafres
- 👉 Carte postale du sud de l'île et de l'ENTRE-DEUX

Avant la descente, visite **d'un petit musée sur la vie des esclaves** (camp marron).

Un déjeuner vous sera servi dans une table d'hôte (repas traditionnel chez l'habitant).

L'après-midi sera consacrée à la visite du village de l'ENTRE-DEUX, îlet fleuri, classé au niveau du patrimoine architectural (concentration de cases et de villas créoles rénovées). Ce bourg, a su préserver son cadre d'antan. Des cases en plein milieu de splendides jardins ornementaux sont de véritables œuvres d'art.
17H30 : retour à l'hôtel

Jusqu'à 6 passagers par véhicule (1 personne devant, 3 personnes au milieu et 2 personnes à l'arrière). Incluant les services d'un chauffeur/guide.



🔗 Le Volcan en 4x4

7H00 : Départ de l'hôtel en direction du massif du **Piton de la Fournaise**, considéré comme l'un des volcans les plus actifs de la planète. Ascension de La Paine Des Cafres, zone maraîchère et plateau d'élevage pour atteindre les différents paysages volcaniques :

- 🔗 **Arrêt au Nez De Bœuf** (2070 m) avec vue panoramique sur un cirque en formation (Rivière Des Remparts et en contrebas l'îlet Roche Plate).
- 🔗 Traversée de **La Plaine Des Sables**, paysage lunaire et grandiose.
- 🔗 Arrivée au **Pas De Bellecombe** : situé à 2311 m d'altitude, sa majesté « le Piton de la Fournaise » se dresse au milieu de l'enclos Fouquet.
- 🔗 Un arrêt au **cratère Commerson** s'impose, un gouffre volcanique a vous couper le souffle.

Notre périple continue en direction de La Plaine des Cafres vers le village de Notre Dame de La Paix situé a plus de 1 700 mètres d'altitude. On y accède par une route qui traverse des cultures d'ananas, de géraniums, des pâturages et successivement divers types de végétation, vieux tamarins, foret primitive avec ses ajoncs, fougères arborescentes, arums.

Déjeuner traditionnel en table d'hôtes et découverte des produits du terroir.

17H30 : retour à l'hôtel

Jusqu'à 6 passagers par véhicule (1 personne devant, 3 personnes au milieu et 2 personnes à l'arrière). Incluant les services d'un chauffeur/guide.



🌿 Le Piton Maïdo / Mafate

Départ de bonne heure par Saint-Gilles-les-Hauts au milieu des champs de canne à sucre, des tamarins... On monte à plus de 2000 mètres au **Piton Maïdo** dominant ainsi le **Cirque de Mafate**. C'est encore l'un des lieux les plus isolés de la Réunion où les habitants sont approvisionnés à pied ou par hélicoptère.

Au chemin du retour, une escale est proposée chez **un producteur d'essence de géranium**, c'est l'occasion de s'imprégner, en plus de l'arôme typique de cette essence, de **certaines traditions créoles liées à la culture de la terre**.

Avant de rejoindre votre hôtel, la visite du musée historique de Villèle et de la Villa est prévue, ancienne demeure de la famille Panon-Desbassayns achevée en 1788 et dont la visite commentée vous plongera dans le passé mouvementé du temps révolu de l'esclavage.

Ou uniquement le Vendredi à la place du Musée de Villèle : Saint Paul et son marché forain haut en couleurs, l'un des plus vivants de la Réunion, avec ses buvettes à la bonne franquette, ses stands d'artisanat malgache, ses volailles, légumes, fleurs, épices...

🌿 Saint Denis (sauf le Dimanche et jours fériés)

Chef-lieu depuis 1738, Saint Denis est une bien curieuse ville ; c'est l'image parfaite d'une cité tropicale encore empreinte des **influences coloniales**. Roland Garros, célèbre aviateur, a marqué la ville de son passage : l'aéroport international, encore appelé « aéroport Gillot » porte officiellement son nom et une statue à son effigie domine un jardin exotique.

Vous parcourez la « **Rue de Paris** », avec ses jolies maisons créoles aux balcons de ferronnerie et aux vérandas décorées de lambrequins de bois blanc. Vous apercevrez la préfecture et d'autres témoins de l'architecture dite « **compagnie des Indes** » ; structure majestueuse, toiture en bardeaux, jardins...

Vous marquerez une halte au **Barchois**, un espace vert en bordure de mer, jalonné de vieux canons et de filaos qui reste la promenade préférée des Dionysiens. Vous découvrirez ensuite le **Jardin de l'Etat**, autrefois jardin royal créé en 1767 et qui recèle de nombreuses espèces rares, hévéa, badamiers et palmiers tallipots originaires du Sri Lanka, qui ne fleurissent qu'une fois par siècle.

Nous ne manquerons pas le **Grand Marché ou marché malgache**, sorte de souk avec ses armatures de type Baltard, où l'on trouve autant de souvenirs exotiques que de nappes brodées, de jeux en bois que de cuvettes en plastique. Ainsi que le « **petit marché** » situé en plein centre-ville où l'on trouve fruits, légumes et volailles, le tout dans une ambiance locale et animée. Retour par la route du littoral jusqu'à St Gilles.



🌿 Conservatoire Botanique Mascarin (sauf le Lundi)

Après le petit déjeuner, départ vers les hauteurs de **Saint Leu**, au **Conservatoire Botanique de Mascarin**. Vous découvrirez la richesse, la diversité et la fragilité de la flore réunionnaise sur 7 hectares de jardin.

Il subsiste également de cet **ancien domaine agricole du XIX^{ème} siècle**, la Villa qui compte parmi les plus belles restaurations architecturales de l'île et les dépendances restaurées qui abritent aujourd'hui des expositions permanentes et temporaires. Visite guidée des bâtiments coloniaux et parcours libre dans le jardin. Retour à l'hôtel.



🌿 Stella Matutina & Aquarium de Saint Gilles (sauf le Lundi)

Départ pour la visite du **Musée Agricole Stella Matutina** à Saint Leu. Ce musée agricole et industriel de la Réunion appelé aussi **L'étoile du matin** où l'on trouve un nombre incroyable de machines servant à broyer la canne ou encore à fabriquer le sucre est une pure merveille. Cette ancienne sucrerie, dédiée à l'agriculture réunionnaise, dévoile également l'Histoire de l'île empreinte des souvenirs de la colonisation, de l'esclavage et de la Compagnie des Indes.

Sur le chemin de retour, une visite libre de l'**aquarium de Saint Gilles** est proposée. Le parcours de la visite vous conduit successivement dans les différents milieux sous-marins de l'île de la Réunion. Vous pourrez observer de nombreuses espèces telles que : requins, poissons tropicaux, coraux, mérous, barracudas, langoustes, carangues, poissons-clowns, murènes... Déjeuner libre sur Saint Gilles ou transfert à l'hôtel.



🌿 Kélonia

Situé en bordure de lagon autour d'un ancien four à chaux, l'Observatoire des tortues marines est entièrement ouvert sur la mer et offre une vue imprenable sur la baie de Saint-Leu. Kélonia vous propose des **visites guidées** pour vous émerveiller et tout connaître sur les tortues de mer de La Réunion.

Durant votre visite vous découvrirez des bassins en plein air, dans lesquels évoluent gracieusement 4 des 5 espèces de tortues marines présentes dans l'océan Indien, et suivrez un parcours ludique partagé en plusieurs espaces et univers :

Un premier espace « **la découverte des tortues marines** » reconstitue les différents habitats des tortues de mer tout en présentant leurs particularités biologiques ainsi que leur cycle de vie. Dans l'aquarium vous observerez des tortues de toute taille nager aux côtés de poissons de l'océan Indien. Un moment magique et plein de grâce.

Le deuxième espace « **la confrontation** » présente les liens tissés entre les sociétés humaines et les tortues de mer. Ici, l'impact des activités humaines sur les tortues ainsi que l'influence sur la culture, l'économie, l'artisanat, la gastronomie, sont mis en lumière à travers une sélection d'objets, d'iconographies et de documents écrits et sonores.

Le dernier espace du parcours, « **l'avenir** », amène à réfléchir sur l'urgence de la situation des tortues marines et de leur environnement, grâce notamment à la projection de films documentaires et de dessins animés. À la fin de votre visite ne passez pas à côté de la boutique de Kélonia, vous y retrouver un large choix d'objets artisanaux axés sur le thème de la tortue fabriqués à La Réunion.



🌀 La Maison Du Coco

Au sein du Domaine de la Pointe des Châteaux, une exploitation agricole de plus de 7 hectares, la maison du coco est nichée en plein cœur d'une cocoteraie et d'un jardin tropical. Vous y découvrirez tous les secrets du cocotier « arbre de vie » au travers de notre atelier participatif. Celui-ci est composé de trois parties : Origine et usages de la noix de coco à la Réunion, Transformations culinaires, Initiation au tressage des palmes.

Découvrez l'origine et les multiples facettes de ce joyau des Tropiques. Apprenez à connaître ce palmier, ses bienfaits et les multiples usages de son fruit, le coco : Usage culinaire (eau, noix, huile vierge, lait, sucre...), cosmétique (savon, huile de massage), industriel (brosse, corde, charbon...) et artisanal (travail de la coque, tressage des palmes ...)

Un plateau de dégustation vous sera proposé : le sucre de coco fait à partir de la sève des fleurs du cocotier, l'huile de coco vierge obtenue à partir d'une pression à froid de la noix de coco, l'eau et la noix de coco fraîche.

Cueillez votre coco, apprenez à le nettoyer et le casser pour en extraire sa chair
Râpez votre noix assis sur des tabourets traditionnels et vous voilà prêts pour la partie culinaire
Réalisez vos rochers coco.

Pressez la noix fraîche pour obtenir "le lait de coco".
Faites votre "p'tit punch coco". Découvrez notre procédé d'extraction d'huile vierge de coco unique à la Réunion.

Vous apprendrez les bases de ce tressage ancestral et réaliserez un petit objet décoratif à partir des palmes du cocotier.



🌀 Croisière : Safari

Transfert après le petit-déjeuner vers **Saint Gilles et son port de plaisance.**

Vivez un véritable Safari et faites des rencontres à vous couper le souffle.
Ouvrez l'œil et admirez les merveilleux spectacles offerts par plus de 6 espèces de dauphins vivant à l'année le long des côtes réunionnaises et contemplez la migration des majestueuses baleines à bosses (en saison). Toutes nos sorties sont assurées par des skippers professionnels et expérimentés respectant la charte d'approche des cétacés, qui sauront vous proposer une prestation de qualité.

Collations à bord selon horaire de départ : Thé, café, eau, jus de fruits et viennoiseries OU Soda, punch, eau, jus de fruits et samoussas.



🌀 Croisière : Coucher de soleil

1h30 de visite commentée le long des côtes, en direction de **la baie de Saint-Paul** ou de Saint-Leu. Si la météo le permet, arrêt sur la barrière de corail pour observer **la faune et la flore tropicale** ainsi que les failles volcaniques. **Dégustation d'un cocktail local** (punchs, jus de fruits et amuse-bouche) tout en admirant les couleurs du ciel pendant le coucher du soleil. **Retour en musique au port de Saint-Gilles à la nuit tombée.** Ambiance garantie.



🌀 Survol en hélicoptère

Découvrez l'inaccessible avec **la magie du ciel.** Partez avec votre pilote professionnel, survolez les cirques, les pitons, la forêt, les plages. Tant de sites majestueux, de paysages uniques, vierges de toute route. Survolez par exemple Salazie et le Trou de fer, le Piton de la Fournaise, et son environnement lunaire, la Plaine des Cafres, le Dimitile, ou encore, le cirque de Cilaos, avant de retraverser le cirque de Mafate pour terminer par les plages et le lagon de St Gilles. Un moment vraiment exceptionnel pour une île qui l'est tout autant.

