



VILLAGE PIERRE & VACANCES***

SAINTE-LUCE

Situation :

Le **Village Pierre & Vacances***** est situé à Sainte-Luce, le village le plus prisé des connaisseurs, en face de l'Île de Sainte-Lucie, sur la côte sud des Caraïbes. Vous apprécierez ce domaine au charme tropical, au bord de l'eau, à l'ombre des cocotiers et agrémenté de jardins tropicaux. Il se trouve à 25 kilomètres de l'aéroport du Lamentin, à Fort-de-France.



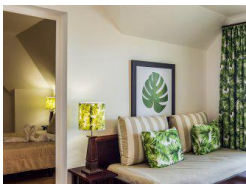
Logement :

Le **Village Pierre & Vacances***** est composé de **337 appartements**, regroupés en maisons de 3 étages, exotiques autour d'une allée centrale avec fontaines et jardins.

9 Studios sont équipés pour les **personnes à mobilité réduite**.



Le Studio 3 personnes (18-24 m²) : Il se compose d'un séjour avec 1 lit double ou 2 lits simples et 1 banquette-lit simple, un coin cuisine entièrement équipé (table de cuisson, réfrigérateur, micro-onde, lave-vaisselle et minibar) ouvert sur la terrasse ainsi qu'une salle de douche avec WC et sèche-cheveux. Le Studio, climatisé, est équipé d'un ventilateur, d'un téléphone (en supplément), d'une télévision, d'un coffre-fort (en supplément), d'un accès à Internet (en supplément) et d'une terrasse aménagée avec vue sur les jardins ou vue sur la mer.



L'Appartement Standard, 2 pièces, 4 personnes (40 m²) : Il se compose d'un séjour avec 1 canapé-lit double, un coin cuisine entièrement équipé (table de cuisson, réfrigérateur, micro-onde, lave-vaisselle et minibar) ouvert sur la terrasse ainsi qu'une chambre avec 2 lits simples et d'une salle de douche avec WC et sèche-cheveux. L'Appartement, climatisé, est équipé d'un ventilateur, d'un téléphone (en supplément), d'une télévision, d'un coffre-fort, d'un accès à Internet (en supplément) et d'une terrasse aménagée avec vue sur les jardins ou vue sur la mer (en supplément et sur réservation).



L'Appartement 3 pièces, 6 personnes, terrasse ou terrasse et vue mer (54 m²) : Il se compose d'un séjour avec 2 lits-banquettes, un coin cuisine entièrement équipé (table de cuisson, réfrigérateur, micro-onde, lave-vaisselle et minibar) ouvert sur la terrasse ainsi qu'une chambre avec lit double et une seconde chambre avec 2 lits simples et de 2 salles de douches avec 1 WC et sèche-cheveux. L'Appartement, climatisé, est équipé d'un ventilateur, d'un téléphone (en supplément), d'une télévision, d'un coffre-fort (en supplément), d'un accès à Internet (en supplément) et d'une terrasse aménagée avec vue sur les jardins ou vue sur la mer.

Restauration :

L'hôtel met à votre disposition **3 restaurants, 1 snack-bar et 1 bar :**

. « **L'Habitation Philippeau** » situé au cœur du village, au bord de l'espace aquatique, propose une **grande variété de buffets** avec des **spécialités créoles** et des **grillades**. Le petit déjeuner et le dîner y sont servis. Service de bar également.

. « **La Case Mahi-Mahi** » situé en bordure de plage, est ouverte pour le déjeuner et dîner. Il propose une **cuisine française et créole** : une découverte culinaire aux saveurs exotiques, avec des grillades de viandes ou de poissons et langoustes.

. « **La Ti-Case** » situé au centre du village, ouvert tous les jours de 18h30 à 21h30, propose un **service de pizzas** à emporter.

. « **Le Bwa Lélé** » situé face à la piscine, propose un **service de snacking** (crêpes, paninis, croque-monsieur, etc.) à emporter, tous les jours de 12h00 à 17h00.

. « **Le Philippeau** » est un bar à **cocktails internationaux** et **boissons locales** comme le **Ti-Punch**, ouvert tous les jours de 16h00 à 22h30.



Sports et loisirs :

Le **Village Pierre & Vacances***** propose un **espace nautique de 650 m²**, composé de plusieurs piscines, d'une pataugeoire pour enfants, d'un bain à remous ainsi que d'une plage aménagée avec de nombreuses animations et des transats et parasols.

Les **plages** situées en bordure de l'hôtel sont **accessibles à pied**, avec prêt de palmes, masques et tubas (selon disponibilité). Vous pouvez également participer aux séances de remise en forme (stretching, aquagym, steps...), du beach volley, de la pétanque, du tennis ou encore profiter de l'air de jeux pour enfants ainsi que du verger et du potager créole.

Sur place avec participation : accès à la base nautique avec baptême de plongée, flyboarding, paddle et programme d'excursions ainsi que golf ou encore équitation.



Animations :

Marché local une à deux fois par semaine : les artisans proposent leurs produits. Animation jeux de 16h00 à 19h00 : tournois de beach volley, pétanque, scrabble géant, tournois de belote, courses de touloulous (petits crabes).

Animation musicales, créoles tous les soirs avec spectacles, soirées dansantes, karaoké...

Soirée à thème avec orchestre (musique Zouk et Caraïbienne) : **1 soirée langouste par semaine (selon saison).**

Services :

Les Club enfants permettent à vos enfants de faire de nombreuses activités à thème, le matin, le midi et l'après-midi. Le **Club des 3 à 5 ans** est ouvert toute l'année, du lundi au vendredi et le **Club des 6 à 11 ans** est ouvert pendant les vacances scolaires, du lundi au samedi (08h00-11h00 et 14h00-17h00).



Le Club Ados, le « SpOt » de 12 à 17 ans propose un large choix d'activités : football, volley-ball, olympiades... Il est gratuit et ouvert uniquement pendant les vacances scolaires françaises, du mardi au samedi (15h00-18h00 et 21h30-00h00).

Services : parking découvert, bagagerie, kit entretien, linge de lit, fers et planches à repasser, prêt de serviettes de plage.

En supplément : emplacement préférentiel, early check-in (arriver plus tôt), late check-out (partir plus tard), coffre-fort, téléphone, télécopie, photocopie, baby-sitting, animaux domestiques (avec certificat antirabique), kit bébé : lit, siège de table, draps, laverie, location de voitures, Internet WIFI dans les chambres.

Adresse et téléphone :

VILLAGE PIERRE & VACANCES*** - Pavillon Pointe Philippeau – 97 228 Sainte-Luce - MARTINIQUE
TEL. 0596 62 12 62 – FAX. 0596 62 12 63

Toutes ces informations vous sont données à titre indicatif et ne sont pas contractuelles.