



Excursions Groupes Maurice

En journée complète avec déjeuner et boissons

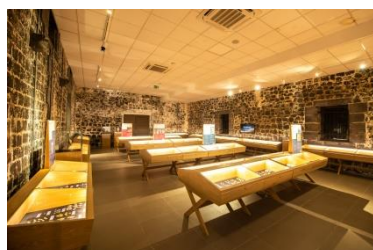
NOUVEAUTE : La route aux coquillages

D'une baie à l'autre, laissez-vous charmer par les merveilles du sud de l'île Maurice : cette balade unique vous fera découvrir la **beauté sauvage** d'une visite guidée privilégiée le long d'un itinéraire pittoresque dans le sud-ouest de l'île Maurice avec des arrêts dans des lieux d'exception tels que le **point de vue de Maondé, Le Morne, one-eye** (lieu de prédilection pour les accros du kite et de la planche à voile) et à **Case Noyale, un pié lafours** (banian) plus que centenaire.

Visite du musée du coquillage. Le coquillage, cet objet à la fois du monde de la nature et de la culture, ne cesse de questionner,



étonner, inspirer les collectionneurs, les scientifiques ou encore les artistes depuis des siècles. Souvent collectionnés comme des trophées, les coquillages ont longtemps décoré les intérieurs ou ont alimenté les boîtes à trésors.



World of Seashells présente 8 000 pièces issues de la collection de Monsieur Le Court de Billot, conchyophile mauricien passionné.

Installés confortablement, partez à la découverte de cette région encore préservée, grâce à notre guide, qui saura vous conter avec passion l'histoire des localités traversées. **Véritable voyage à travers le temps,** ce périple vous mènera de la **baie du Jacotet à la Baie de La Prairie,** sur une route réputée comme étant l'une des plus belles du monde, de superbes panoramas vous attendent lors de cette excursion originale mettant en valeur **l'histoire, l'artisanat, la culture, les spécialités culinaires et les habitants de la région.**

Port Louis / Jardin Botanique de Pamplemousses

Port Louis la capitale, et seul port de l'île Maurice, vous surprendra par bien des facettes. Ses immeubles modernes voisinent avec de vénérables maisons créoles. Son marché offre des légumes exotiques, un célèbre herboriste, des marchands de vêtements et des épices de tous horizons. Son quartier chinois, son ambiance et ses parfums particuliers, ses boutiques regorgeant de curiosités.



Vous découvrirez les temples, mosquées, pagodes, églises avant d'accéder à **la Citadelle**, un ancien fort militaire de l'époque des colons anglais, d'où nous aurons une belle vue panoramique sur la ville et sur le port.



Déjeuner créole « Chez Tante Athalie ». Le propriétaire des lieux sera ravi de vous montrer les vieilles voitures de collection de sa famille.

Après le déjeuner, nous ferons une halte rafraîchissante au **Jardin botanique de Pamplemousses**, créé par Pierre Poivre au XVIII^{ème} siècle. Votre guide vous en révélera l'histoire et ses particularités qui en font un des jardins tropicaux les plus célèbres au monde...

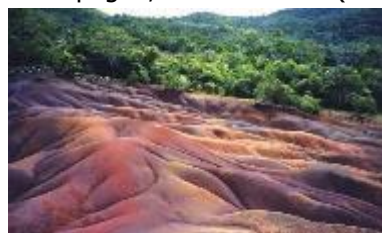
Retour aux hôtels vers 17h00.



Curepipe / Chamarel

Nous vous incitons à admirer l'intérieur de l'île : son relief, le cratère de ses "hauts". Nous commencerons par **Curepipe**, une importante ville résidentielle où se situe le **Trou Aux Cerfs**, cratère d'un volcan dormant. Vous aurez l'occasion de faire du lèche-vitrines dans le centre commercial qui offre un grand choix de produits locaux. Vous visiterez, avant de quitter la ville, une **fabrique de maquettes de bateaux illustres**.

L'excursion reprendra par la découverte de la **mare aux Vacoas**, Plaine Champagne, Grand Bassin (haut lieu du culte indien), les **Gorges de la**



Rivière Noire.

Déjeuner créole au restaurant « Chez M » dans un cadre idyllique avant de redescendre vers **Chamarel**, la terre des sept couleurs. Autant de végétations différentes que de sites à découvrir ! Denses forêts de climat continental, étranges plaines quasi-lunaires balayées par les vents, luxuriantes gorges tropicales avec en fonds de toile, les magnifiques couleurs de l'Océan Indien.

Mahebourg / La Vallée de Ferney (uniquement le lundi)

Le village de **Mahébourg** est encore tout imprégné d'histoire. Ainsi nommé en l'honneur de Mahé de Labourdonnais, ce fût la capitale de l'île, au temps de la colonisation Française. C'est maintenant un village de pêcheurs. Cette région possède de très beaux sites naturels et historiques.

Nous y visiterons **le musée naval** qui raconte de façon émouvante le combat naval de 1810, à l'île de la Passe ; la plus **ancienne fabrique des biscuits manioc** (créée en 1870).

La réserve naturelle de La Vallée de Ferney se trouve à quelques minutes seulement. Le centre des visiteurs est une riche source d'informations sur la préservation de la nature à l'île Maurice.

Après le déjeuner où vous découvrez les saveurs locales dans un restaurant rustique, votre guide vous emmènera en promenade à la découverte des espèces endémiques sur l'île. Avec un peu de chance, vous apercevrez l'un des oiseaux les plus rares au monde, la Crécerelle Mauricienne.





Le Sud typique ou La Route du Thé

La **route du thé** vous permettra d'explorer une île Maurice traditionnelle. Elle commence à **Curepipe** avec la visite du **Domaine des Aubineaux**, une des dernières maisons coloniales typiques des hauts plateaux, bâtie en 1872. Admirez l'intérieur de cette belle demeure avec son mobilier authentique d'époque, ses tableaux ainsi que des photos du vieux Curepipe. Cette maison était la résidence du propriétaire du domaine théier de **Bois Chéri**. Une visite guidée de l'usine de thé vous fera suivre la transformation de cette boisson, la plus appréciée à l'île Maurice.



Découvrez les mille et un secrets du thé en visitant notre musée. Faites une halte au chalet pour une dégustation et vous pourrez y contempler une vue panoramique sur le sud de l'île.

Au sud du domaine vous découvrirez la **Maison Coloniale de St Aubin**. Vous visiterez une serre d'anthurium, **la maison de la vanille**. Un déjeuner typiquement créole vous sera servi.



Après le déjeuner, vous irez à la maison de la Vanille, suivez notre guide à travers la beauté sauvage de notre forêt tropicale et découvrez les singes, les chauves-Souris, les cerfs, les tortues géantes, les lézards et les autres animaux de la région. Une balade à ne pas rater.



Excursions Groupes Maurice

En demi-journée hors repas

NOUVEAUTE : Randonnée : Le sud sauvage – vagues et sentiers

Durée : 3h00 Distance : 7.0km Dénivelé positif : 150m Dénivelé négatif : 150m

Partez à la découverte du sud sauvage, et immergez-vous dans une île Maurice vierge et authentique. Le sud de l'île vous dévoile ses plus grandes beautés: **cascades, rivières, forêt vierge, plages désertes, et falaises volcaniques surplombant l'immense océan indien**. Notre équipe de passionnés vous emmènera sur des **sentiers inédits**, et partageront avec vous leur connaissance et amour pour la nature. L'eau sera le maître-mot ! Préparez-vous pour une réelle immersion dans les rivières, piscines naturelles, cascades, et la mer bleue azure de l'océan indien.



NOUVEAUTE : Randonnée : Yémen / La réserve naturelle

Durée : 3h00 Distance : 6.0km Dénivelé positif : 250m Dénivelé négatif : 250m

La possibilité de découvrir **la savane sauvage de Yémen**. Ce domaine privé est une véritable réserve naturelle. On y retrouve plus d'une **dizaine de milliers de cerfs de Java**, introduits par les hollandais lors de leur arrivée sur l'île, en 1598. Les points de vue imprenables nous laissent découvrir l'étendue du vert luxuriant des montagnes des **gorges de la rivière-noire**, le plus grand espace de forêt encore intact de l'île, ainsi que le bleu turquoise de nos magnifiques lagons. Accessible à toute la famille, cette randonnée guidée d'une durée moyenne de trois heures saura satisfaire votre envie de découverte.



Port Louis / Jardin Botanique de Pamplemousses

Départ de l'hôtel à 08.30. Retour vers 13.00.

Découvrez **Port Louis**, ville cosmopolite, riche en couleur avec ses vestiges historiques, églises, temples, mosquées et pagodes. Admirez les bâtiments historiques tels que l'Hôtel du Gouvernement, le **Théâtre de Port Louis**, le Champ de Mars qui fut construit par les Français au 18ème siècle. Continuation à **la Citadelle** et contemplez Le magnifique panorama de la ville.



Durant cette visite, vous aurez aussi l'occasion de visiter le **Marché Central**, endroit typique avec ses étals de fruits, légumes, artisanat, tisanes, souvenirs etc...



Faites une petite ballade de L'Esplanade jusqu'au **Caudan Front de Mer** où plusieurs magasins tels que boîte à t-shirt, pulls, articles de sports, boutique hors taxe, bijouterie, marché artisanal, restaurants, librairie, cafés s'y trouvent... Vous ferez ensuite une halte au **Jardin Botanique de**



Pamplemousses créée par Pierre Poivre au XVIIIème siècle. Votre guide vous en révélera l'histoire et ses particularités qui en font un des jardins tropicaux les plus célèbres au monde...

Curepipe / Floréal

Départ de l'hôtel à 08.30. Retour vers 13.00

Curepipe est la deuxième plus grande ville de Maurice et la plus résidentielle de l'île. Une visite sera faite au cratère de Trou **Aux Cerfs** où vous pourrez admirer une vue panoramique de Curepipe. Flânez dans les rues de la ville où se trouvent magasins divers et boutiques traditionnelles. Vous y trouverez des articles venant de L'Orient, soieries, bijouterie, coquillages, prêt à porter. Prochaine étape : **Floréal**, région huppée de l'île où vous aurez l'occasion de visiter la Place Floréal avec ses boutiques spécialisées dans le textile ainsi que les pulls. Avant de retourner à l'hôtel, petite halte dans une **fabrique de maquette de bateau**.



Port Louis et l'Avenue du Sucre

Départ de l'hôtel à 08.30. Retour vers 13.00

Plongez dans l'ambiance de l'île Maurice originelle par des sons, des parfums, des images, des couleurs...tout un éveil des sens. Allez à la rencontre de l'univers étonnant du sucre, dans **l'ancienne usine de Beau Plan**. Durant ce tour, vous trouverez un site authentique, plein de surprises, qui vous contera l'histoire de la principale industrie de l'île Maurice, sa technologie, son rôle socio-économique, ainsi que l'origine des populations et des paysages...



Après la visite, départ pour le tour de ville de **Port Louis** :

Visite au **marché central**, La Place D'armes. Admirez les bâtiments historiques tels que L'Hôtel du Gouvernement, le **théâtre de Port - Louis**, le Champ de Mars. Avant de retourner à votre hôtel, vous aurez l'occasion de flâner sur le **Caudan Waterfront** pour faire quelques achats ou simplement d'admirer le magnifique paysage de Port Louis.





Parc de Casela

Ce magnifique **jardin d'oiseaux** s'étend sur quelque 25 hectares de verdure. **2 500 oiseaux** de **140 espèces** venus des cinq continents côtoient paisiblement **des tortues, des singes, des lémuriens, des léopards, des tigres du Bengal, des autruches et autres kangourous. Le Mirador rustique**, vous charmera par son panorama extraordinaire de la côte Ouest.



Flore et Faune : dans un immense parc à la végétation luxuriante, **90 volières abritent 1500 oiseaux multicolores, avec entre autres le Pigeon des Mares et la Crécerelle, et plusieurs mammifères. La mini-ferme** avec une grande variété d'animaux fait le bonheur des visiteurs, une journée remplie de surprises.

En Option :

Déjeuner (boissons incluses)

Au restaurant du parc en option

1H de marche avec les lions

1H de tyrolienne

2H de quad ou buggy simple

Pour une personne

2H de quad ou buggy double

2 personnes



Découverte de l'île par la mer

En journée complète avec déjeuner et boissons

Croisière « Île aux cerfs » : *Croisière en Catamaran sur la côte Est - Cote Est - Cascade de Grande Rivière Sud Est- Déjeuner- ile aux Cerfs*

Départ vers 9h15 et retour vers 16h00.

Journée de croisière incluant déjeuner, boissons et équipement de plongée en apnée.

Départ de Trou d'Eau Douce, et naviguez autour du petit **Ilot Mangenie** en face du village.

Devant l'embouchure de la Grande Rivière Sud – Est, une navette vous prendra à son bord pour vous faire découvrir son impressionnante cascade. Profitez des excellentes occasions pour nager et plonger en toute sécurité dans les eaux cristallines du lagon. Savourez à bord un succulent barbecue comme déjeuner.

Passez l'après –midi sur la plage de sable fin de la célèbre ile aux Cerfs.

Retour vers Trou d'Eau Douce.



Croisière Ouest « Île aux Benitiers » : *Croisière en Catamaran sur la Côte Ouest - Jetée de la côte Ouest –Observation des Dauphins- déjeuner – ile aux bénitiers.*

De la baie de Rivière Noire l'équipage vous accueille à bord d'un catamaran, vous observez attentivement les nombreux **groupes de dauphins**.

Naviguez le long de la côte ouest, bordée par les plus hautes chaînes de montagnes de l'île est une expérience fabuleuse. Le déjeuner est un barbecue à bord et les boissons sont comprises.

Visitez le '**Crystal Rock**' et ile aux Bénitiers durant l'après-midi.

